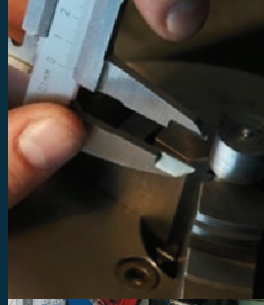


INDIRIZZO MANUTENZIONE ED ASSISTENZA TECNICA

Il Diplomato di istruzione professionale nell'indirizzo "Manutenzione e assistenza tecnica" possiede le competenze per gestire, organizzare ed effettuare interventi di installazione e manutenzione ordinaria, di diagnostica, riparazione e collaudo relativamente a piccoli sistemi, impianti e apparati tecnici, anche marittimi.



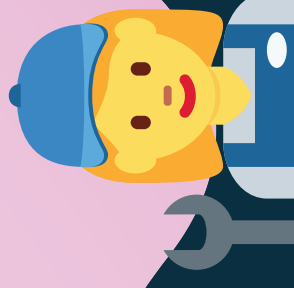
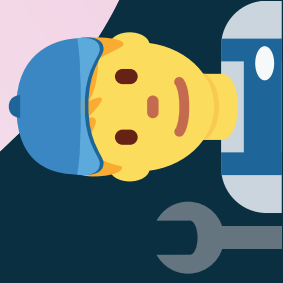
MANUTENZIONE ED ASSISTENZA TECNICA

COMPETENZE

- Analizzare e interpretare schemi di apparati, impianti e dispositivi predisponendo le attività.
- Installare apparati e impianti, anche programmabili, secondo le specifiche tecniche e nel rispetto della normativa di settore.
- Eseguire, le attività di assistenza tecnica nonché di manutenzione ordinaria e straordinaria, degli apparati, degli impianti, anche programmabili e di veicoli a motore ed assimilati, individuando eventuali guasti o anomalie, ripristinandone la funzionalità e la conformità alle specifiche tecniche, alla normativa sulla sicurezza degli utenti.
- Collaborare alle attività di verifica.
- Regolazione e collaudo, provvedendo al rilascio della certificazione secondo la normativa in vigore.
- Gestire le scorte di magazzino, curando il processo di approvvigionamento.
- Operare in sicurezza nel rispetto delle norme della salute e sicurezza nei luoghi di lavoro e per la salvaguardia dell'ambiente.

MANUTENZIONE ED ASSISTENZA TECNICA

DOPO BIENNIO UNICO DUE OPZIONI:



**Apparati, impianti
e servizi tecnici
industriali e civili**

**Manutenzione
mezzi di
trasporto**